

名取春仙 自筆画稿 紙 彩色 サイン



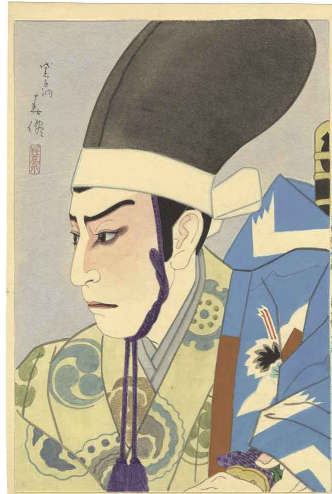
163 なよ竹の文麻呂 市川海老蔵
少薄シミ 36.5 × 24.5 昭和32年
(1957) 65,000円



164 赤星重三郎 中村錦之助
36.3 × 24 昭和31年 (1956)
65,000円



165 花川戸助六 市川海老蔵
少薄シミ 36.5 × 24.5 昭和
32年 (1957) 65,000円



166 勸進帳の富樫 市川海老蔵
36.5 × 24.5 昭和32年 (1958)
65,000円



167 吉田屋夕霧 中村歌右衛門
36.5 × 24 昭和31年 (1956)
50,000円



168 辰はしの小百合 六世尾上菊五郎
36 × 24.3 60,000円



169 河内山の北村大ぜん 市川荒次郎
37 × 24.7 昭和29年 (1954)
50,000円

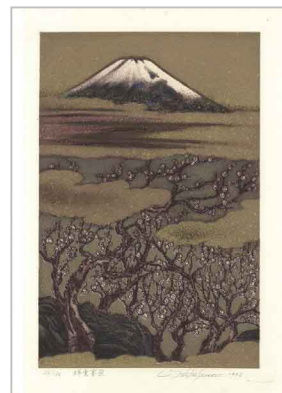
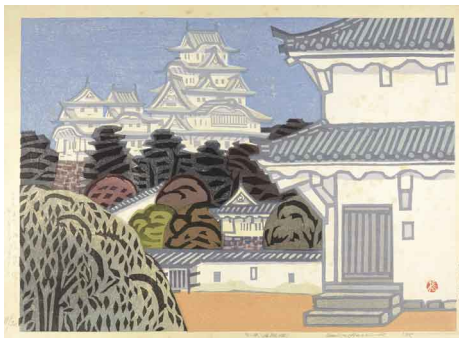


170 梅の由兵衛 片岡仁左衛門
少薄シミ 36.5 × 24.5 昭和
32年 (1957) 60,000円



171 橋本興家 白い城（姫路城）自筆下絵／試刷

2枚 下絵：紙 彩色 サイン 40 × 54.5 昭和29年（1954）／試刷：木版 サイン マージンに
注記 39 × 54.5 昭和30年（1955） 100,000円

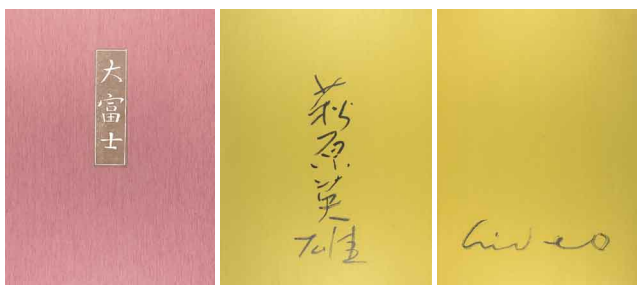


172 西澤静男 祥雲富岳

銅版・シルクスクリーン
限136 サイン 36 × 23.5
平成4年（1992）
8,000円

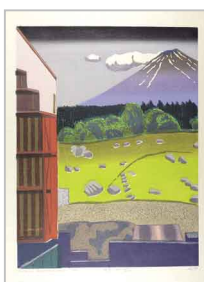


174 萩原英雄 雲海に聳ゆ（富士）
木版 限136 サイン 24.2 × 35.5
平成4年（1992） 20,000円



175 萩原英雄 野外シアター富士

木版 限50 サイン 共帙（毛筆署名）63.5 × 47.5 平成10年（1998） 45,000円



176 西原比呂志 自筆画幅 月と狸
紙 彩色 サイン 29 × 42 箱
25,000円



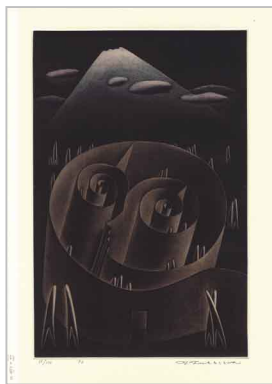
177 花柳章太郎
自筆画幅 河童図（仮題）

絹本 彩色 サイン 為書有 50 × 50.5
箱 35,000円



178 馬場辰夫 自筆画稿

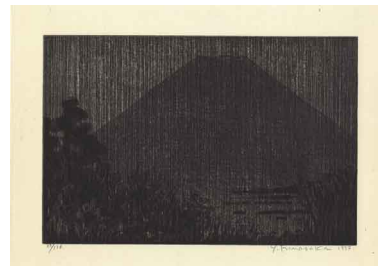
17枚 ペン 9 × 27.5-23 × 32.5（紙サイズ）
他に松下笛三・作者不詳の画稿各1枚付
20,000円



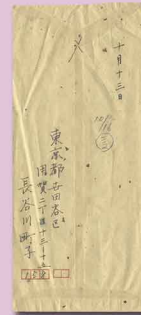
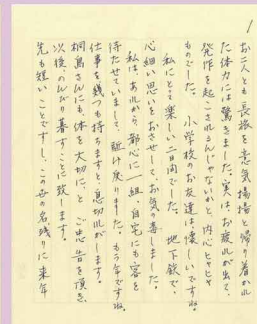
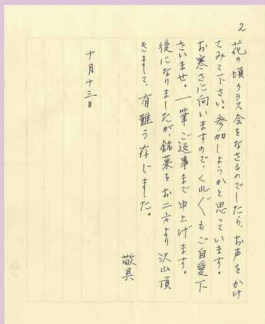
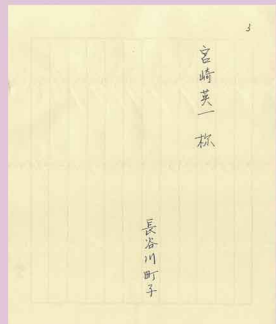
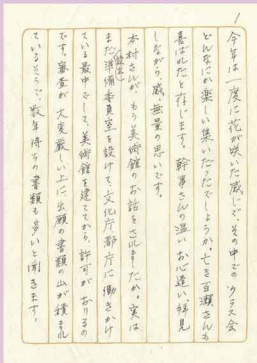
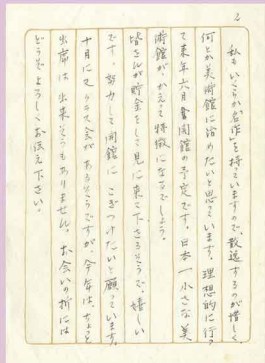
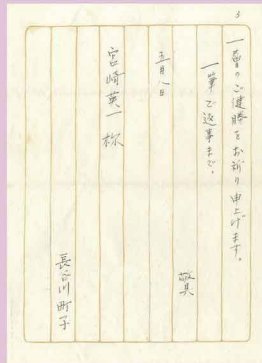
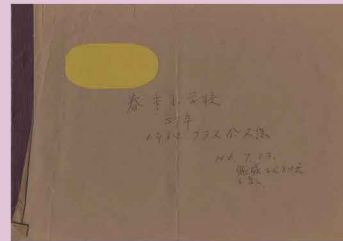
179 深沢幸雄 街と富士
銅版 限136 サイン 36
× 23.5 平成4年（1992）
15,000円



180 平塚運一 甲州西ノ湖富士
木版 限136 サイン 30.5 × 43.5
（紙サイズ）平成4年（1992）
25,000円



181 船坂芳助 南足柄峠から、闇の富士
木版 限136 サイン 23.2 × 35
平成4年（1992） 8,000円



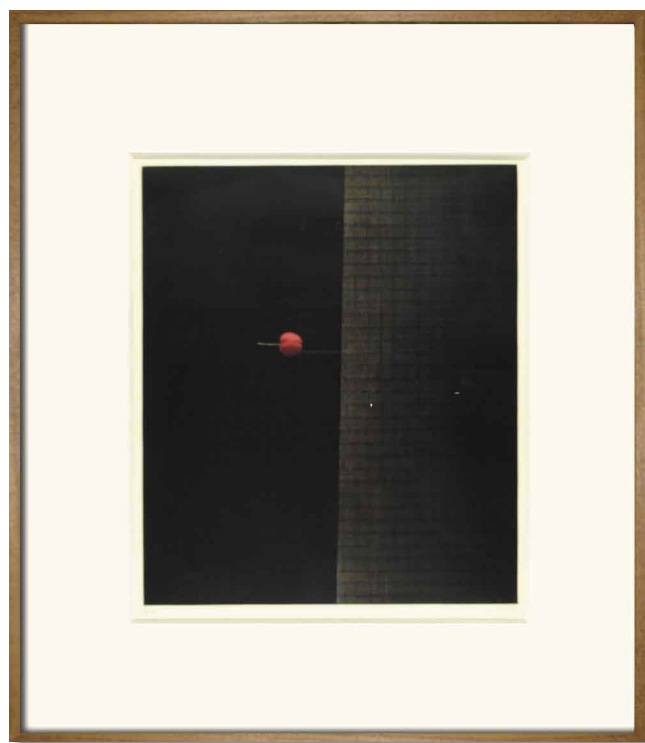
182 長谷川町子 自筆色紙・書簡・葉書
 色紙2枚 紙ペンサイン 書簡2通 各ペン書3枚 封付 葉書1通 ペン書
 ※長谷川町子卒業の福岡県春吉小学校同級生、宮崎英一氏旧蔵。
 サザエさんに登場した宮崎氏の回の新聞コピー付。 650,000円





183 秦テルヲ 自筆画幅 瓶原秋景（仮題）

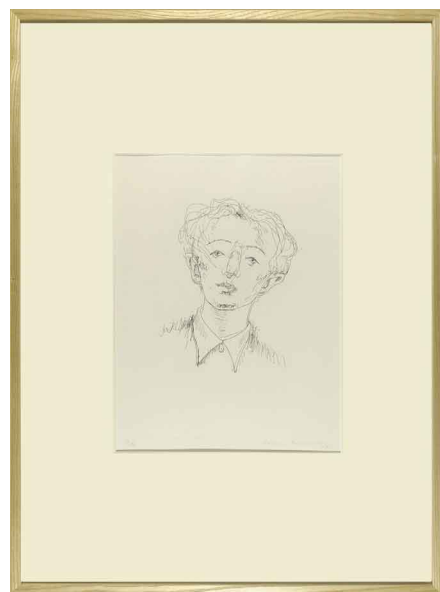
絹本 彩色 サイン 116 × 35 箱 昭和4年頃 (C1929) ※日本画家 広島生 (1887-1945) : 日本画の革新を目指したデカダンの異色作家。その交友関係は、野長瀬晩花、小野竹喬、竹久夢二、戸張孤雁等がいる。本作品は、類似作品・落款・印譜等から推測するに、南山城瓶原村に住んだ4年ほどの間に描き、神戸三越ギャラリーで展覧会を催した頃の作品と思われる。秦テルヲの言葉：私が私を培う事が出来なくなっても恭仁京跡瓶原の風光に抱かれた生活を記念する事が出来るならばと考えます。求むれど得られず、訪ねれど会うを得ず、信仰薄きものの悩みをコノ貧しい色と線に味わって頂けば幸と思います。 550,000 円



184 浜口陽三 ひとつのさくらんぼ
銅版 限 50 サイン 34 × 29.3 昭和 37 年 (1962) 額装
500,000 円



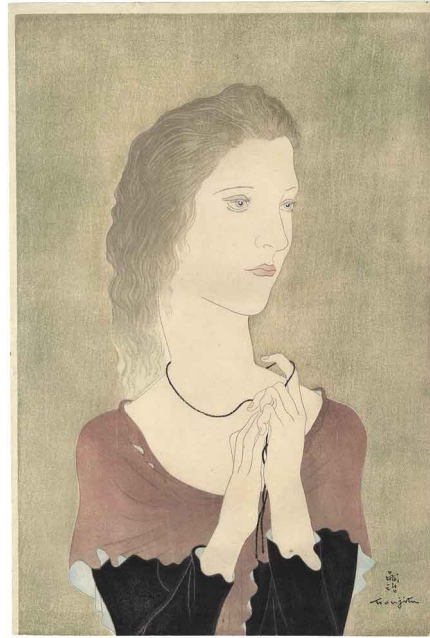
185 舟越桂 Water Blue II
銅版 限 75 サイン 44.5 × 35.5 (紙サイズ)
平成 2 年 (1990) 額装 180,000 円



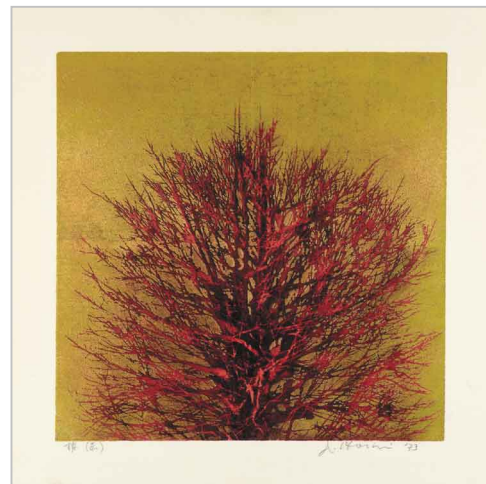
186 舟越桂 STUDY
銅版 限 30 サイン 39.5 × 30 平成 2 年
(1990) 額装 180,000 円



187 深澤省三 自筆画幅 水ぬるむ頃
絹本 彩色 サイン 124 × 35.5 共箱 ※金魚売りの図
250,000 円



188 藤田嗣治 作品
木版 高見澤版 38.6 × 26 昭和初期
280,000 円



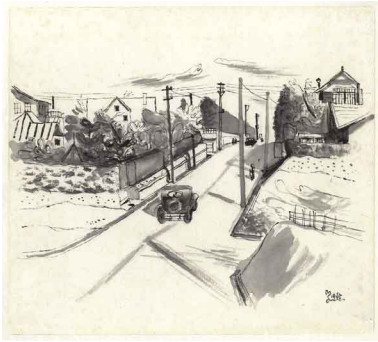
189 星裏一梢(赤)
木版 サイン 裏面1カ所テープ跡 25 × 25
昭和48年(1973) 75,000 円



190 まつやまふみお 自筆画稿
9枚 ペン 墨 サイン 漫画通信他 18 × 12.8-18
× 25.5 (紙サイズ) ※漫画家(1902-82): 共産
党の「アカハタ」に政治漫画を連載、日本童画
会の創立にも加わる 10,000 円



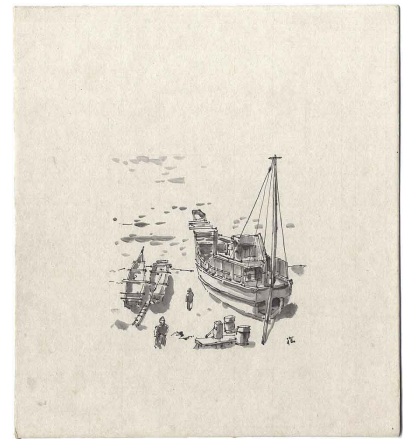
191 前川千帆 新日本百景 朝鮮金剛山
木版 22.5 × 30 昭和15年(1940)
25,000 円



192 宮本三郎 自筆画稿
紙 ペン 墨 サイン 裏打 24×27.2
(紙サイズ) 昭和10年 (1935)
45,000 円



193 向井潤吉 自筆画稿
紙 墨 彩色 サイン 裏打 24×27
(紙サイズ) 45,000 円



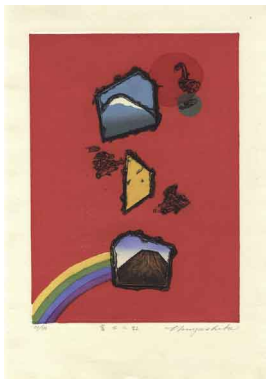
194 向井潤吉 自筆色紙
紙 墨 サイン 65,000 円



195 宮本匡四郎 版画集 はん木 復刊1-3号
3冊 限100 木版各5枚 各冊サイン 16×12 昭和33-35年
(1958-60) かばら画房「はん木」刊行案内1枚 版画集「裸
婦山脈」刊行案内状2種 表紙木版 各蔵書票1枚 余白にサ
イン 20,000 円



196 宮本匡四郎 版画集 目のある人・目のない人
木版 全19枚 限100 布装 22×28.5 (本サイズ)
昭和37年 (1962) かばら画房 12,000 円



197 宮下登喜雄 富士に虹
銅版・木版 限136
サイン 31.5×23
平成5年 (1993)
5,000 円



198 森田恒友 日本風景版画第二集 会津之部
木版 全5枚 (若松城跡/阿賀川/檜原湖畔/川上温泉/磐梯山麓小湖)
共映 (少シミ) 17.5×23.8 大正6年 (1917) 48,000 円



199 カイコ・モティ 銅版画集 LES CHEVAUX 全10枚 限60 (和紙刷) サイン 二重箱 1972年 Lublin Graphics 30,000 円



200 棟方志功 幻想板画
木版 サイン 少シワ マージンに極少点シミ 13.8×17 昭和32年(1957)
額装 280,000 円

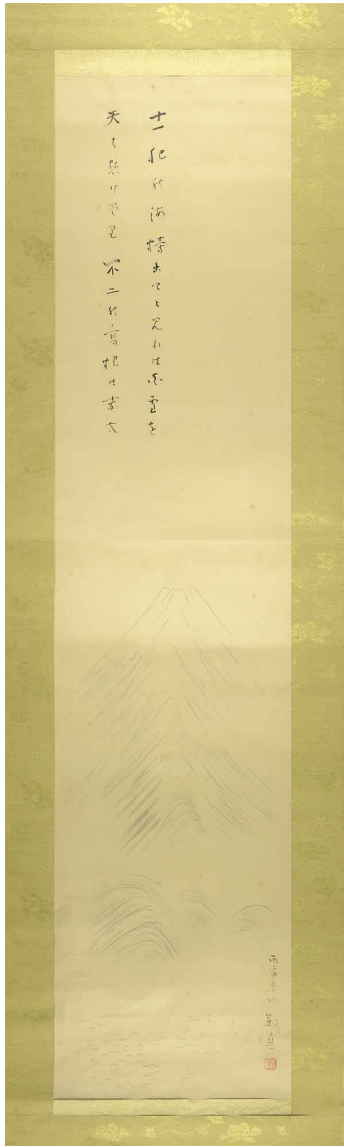


201 棟方志功 犯罪幻想
江戸川乱歩著 限200 木版11枚 乱歩
毛筆署名入(少シミ)三方金 アート
カンブリック装箱(木版装)昭和31
年(1956)創元社 380,000 円



202 森芳雄 自筆画 松 油彩 キャンバス サイン 裏書 F10号 (45.5 × 53) 額装

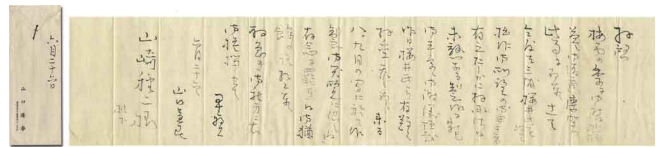
650,000 円



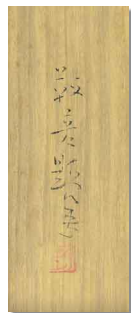
203 安田鞆彦・島木赤彦 自筆画賛幅 不二
紙 墨 サイン 少点シミ 薄いヤケ
巻シワ 134 × 31 鞆彦自題共箱 280,000 円



204 山口長男 自筆色紙 花
紙 彩色 サイン 額装 38,000 円



205 山口蓬春 自筆書簡
毛筆 21 行 封付 山崎種二宛 (山種美術館創設者) 20,000 円



206 山口将吉郎 自筆画稿 気紛れ長兵衛 (野村胡堂作)
4 枚 紙 ペン 墨 サイン ヤケ 少汚レ 35.5 × 23 (紙サイズ)
35,000 円



209 山口進 新日本百景 上高地
木版 22.5 × 30 昭和 13 年 (1938)
45,000 円



208 森田曠平 観音菩薩
リトグラフ 限 100 サイン
68 × 29.5 額装
45,000 円



207 山本昇雲 いますがた つるし柿
木版 左角少シワ 薄いヤケ 明治 39 年
(1906)
60,000 円